



Smart Meter P1 User Manual



EN Please scan the QR code to visit the Zendure Help Center or claim the product warranty.

NL Scan de QR-code om het Zendure Helpcentrum te bezoeken of de productgarantie aan te vragen.



EN Scan the QR code to access the complete user manual.

NL Scan de QR-code om de volledige gebruikershandleiding te openen.

Zendure USA Inc.

ZENDURE TECHNOLOGY CO., LIMITED

Hours: Mon - Fri 9:00 - 17:00 Pacific

Phone: 001-800-991-6148 (US)

0049-800-627-3067 (DE)

Support / Contact:

<https://zendure.de/pages/contact>

<https://eu.zendure.com/pages/contact-us>

<https://zendure.com/pages/contact>

Website:

<https://zendure.de>

<https://eu.zendure.com>

<https://zendure.com>

Manufacturer: Zendure Technology Co., Limited

Address: Office 92, 15th Floor, Lee Garden Two,

28 Yun Ping Road, Causeway Bay, Hong Kong

© 2025 Zendure USA Inc. All Rights Reserved.

Printed on recycled materials. Made in China



EU Importer: Zendure DE GmbH

Address: Rheinallee 1,40549 Düsseldorf

E-mail: support@zendure.com

Phone: 0049-800-627-3067

Disclaimer

Read all safety guidelines, warnings and other product information in this manual carefully, and read any labels or stickers attached to the product before using. Users take full responsibility for the safe usage and operation of this product. Familiarize yourself with relevant regulations in your area. You are solely responsible for being aware of all relevant regulations and using Zendure products in a way that is compliant. Keep this manual for future reference.




1. Safety Instructions

1.1 Usage

1. Before accessing the meter cabinet, carefully inspect the meter and surrounding area for any hazards, such as loose cables, exposed copper, or other objects that could cause electrical shock. If you identify any of these risks, halt the installation of our product immediately and contact a licensed electrician.
2. Please check the product for any damage before using. If any issues are found, stop using the product and contact our customer service.
3. Do not disassemble the product by yourself. If the product is not functioning properly, please contact our customer service.
4. The device is NOT waterproof. If the product accidentally falls into water during use, it should not be used again.
5. The device should be kept out of reach for children and persons with limited perception.

1.2 EC DECLARATION OF CONFORMITY

ZENDURE TECHNOLOGY CO., LIMITED declares that the device complies with directive 2014/53/EU (RED), 2011/65/EU (RoHS), 2015/863/EU (RoHS). The full text of the Declaration of Conformity is available at the following web address: <https://zendure.de/pages/download-center>

	Declaration of conformity The EU Declaration of Conformity can be requested at this address: https://zendure.de/pages/download-center
	Disposal and Recycling Disposal of packaging: dispose of the packaging separately by type of material.
	Disposal of old equipment (applies in the European Union and other European countries with separate collection (waste collection) Old equipment must not be disposed of in household waste. Every consumer is legally obligated to dispose of old equipment that can no longer be used separately from household waste, for example at a collection point for recyclables. To ensure proper recycling and avoid negative impact on the environment, electronic devices must be taken to an appropriate collection site. For this reason, electronic devices are marked with the symbol shown to the left.

2. What's in the Box



Smart Meter P1 Reader



Smart Meter Bridge



User Manual

2.1 Product Overview



1	RJ12 Connector
2	USB-C Port
3	Indicator
4	Indicator of Bridge
5	Button
6	Bridge Plug

2.2 Reset/Restart

Action	Function
Press the button on Bridge for 3 seconds	Reset Wi-Fi connection
Disconnect the power of the P1 Reader and then reconnect it.	Restart the P1 reader and reconnect the bridge.

2.3 LED Display

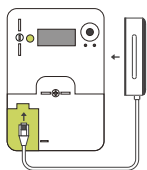
Product	Signal	Meaning
P1 Reader	Fast blinking	1. During startup process and ready to pair with Bridge 2. No signal received from the Linky meter or incorrect signal received.
	Slow blinking	Correct signal received
	Light off	Hardware malfunction or no power
Bridge	Green fast blinking	1. During startup process 2. During network pairing process
	Green steady light	Network pairing successful, device working normally
	Red fast blinking	Device malfunction, such as connection interruption with router/connection interruption with P1 Reader/operational failure
	Light off	Hardware malfunctions or there is no power.

3. Installation

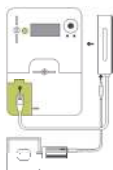
1. Connect the RJ12 cable to the P1 port of your smart meter.

Note:

- (1) If the P1 port supplies sufficient power, the P1 Reader will turn on, and its indicator light will blink rapidly.
- (2) For older smart meters (DSMR 4.0 or earlier) in the Netherlands: The P1 port does not provide enough power. In this case, connect the P1 Reader to a USB-C power source (cable and adapter not included).



(1) Connect to the smart meter's P1 port



(2) External power required for older meters

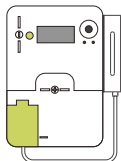
2. Secure the Reader

- (1) Peel off the 3M adhesive backing on the P1 Reader.
- (2) Firmly attach the Reader to the side or top of the meter using the adhesive.

3. Power On the Bridge

- (1) Plug the Bridge into a power socket.
- (2) The LED indicator will flash rapidly, confirming it's in pairing mode.

Note: For optimal performance, place the Bridge between the P1 Reader and your wireless router to ensure strong signal reception and reliable data forwarding.



4. Zendure App Setup

1. To download the Zendure app, scan the QR code or search "Zendure" in the Apple App Store® or Google Play Store.
2. Open the Zendure app. Log In or sign up.
3. Follow the in-app instructions to add your device.
4. Please update the firmware to the latest version in the settings before using.



5. Technical Specifications

Parameter	Smart Meter P1	
	P1 Reader	Bridge
Device Name		
Input Voltage	Input Voltage(P1 Port/USB-C): 5V DC	AC 100~240V, 50/60Hz
Rated power	1W Max	3W Max
Lora	Frequency: 803MHz~930MHz	/
	Maximum Transmit Power: 20.0 dBm	
Bluetooth	/	Protocol: Bluetooth 5.0
		Frequency: 2402-2480MHz
		Maximum Transmit Power: 20.0 dBm
Wi-Fi	/	Protocol: 802.11b/g/n
		Frequency: 2412-2472MHz
		Maximum Transmit Power: 20.0 dBm
Operation Temperature	-20°C -50°C	
Product Size	37*98.47*26mm	42.92*42.92*71.49mm

Disclaimer

Lees alle veiligheidsrichtlijnen, waarschuwingen en andere productinformatie in deze handleiding zorgvuldig door, evenals eventuele labels of stickers die op het product zijn aangebracht, voordat u het product gebruikt. Gebruikers zijn volledig verantwoordelijk voor het veilige gebruik en de werking van dit product. Maak uzelf vertrouwd met de relevante regelgeving in uw regio. U bent zelf volledig verantwoordelijk voor het naleven van alle toepasselijke regelgeving en voor het gebruik van Zendure-producten op een manier die daarmee in overeenstemming is. Bewaar deze handleiding voor toekomstig gebruik.

1. Veiligheidsinstructies

1.1 Gebruik

1. Controleer voordat u de meterkast opent zorgvuldig de meter en de omgeving op mogelijke gevaren, zoals losse kabels, blootliggende koperen draden of andere objecten die een elektrische schok kunnen veroorzaken. Als u een van deze risico's opmerkt, stop dan onmiddellijk met de installatie van ons product en neem contact op met een erkend elektricien.
2. Controleer het product op eventuele schade voordat u het gebruikt. Als er problemen worden vastgesteld, stop dan met het gebruik van het product en neem contact op met onze klantenservice.
3. Demonteer het product niet zelf. Als het product niet goed functioneert, neem dan contact op met onze klantenservice.
4. Het apparaat is niet waterdicht. Als het product tijdens gebruik per ongeluk in water valt, mag het niet opnieuw worden gebruikt.
5. Het apparaat moet buiten het bereik van kinderen en personen met een beperkt waarnemingsvermogen worden gehouden.

1.2 EU-CONFORMITEITSVERKLARING

ZENDURE TECHNOLOGY CO., LIMITED verklaart dat het apparaat voldoet aan richtlijn 2014/53/EU (RED), 2011/65/EU (RoHS), 2015/863/EU (RoHS). De volledige tekst van de conformiteitsverklaring is beschikbaar op het volgende webadres: <https://zendure.de/pages/download-center>

	Conformiteitsverklaring De EU-conformiteitsverklaring kan worden opgevraagd via dit adres: https://zendure.de/pages/download-center
	Verwijdering en Recycling Verpakking verwijderen: gooi de verpakking gescheiden weg op basis van het soort materiaal.
	Verwijdering van oude apparatuur (van toepassing in de Europese Unie en andere Europese landen met gescheiden afvalinzameling): Oude apparaten mogen niet bij het huishoudelijk afval worden gegooid. Elke consument is wettelijk verplicht oude apparaten die niet meer gebruikt kunnen worden apart van het huishoudelijk afval in te leveren, bijvoorbeeld bij een inzamelpunt voor recyclebare materialen. Om een correcte recycling te waarborgen en negatieve effecten op het milieu te vermijden, moeten elektronische apparaten naar een geschikt inzamelpunt worden gebracht. Daarom zijn elektronische apparaten gemarkeerd met het onderstaande symbool.

2. Wat zit er in de doos



Slimme Meter P1 Lezer



Slimme Meter Bridge



Gebruikershandleiding

2.1 Product Overview



1	RJ12-connector
2	USB-C-poort
3	Indicator
4	Indicator van de Bridge
5	Knop
6	Bridge-stekker

2.2 Resetten/Herstarten

Actie	Functie
Druk 3 seconden op de knop van de Bridge	Wi-Fi-verbinding resetten
Koppel de stroom van de P1-lezer los en sluit deze opnieuw aan	TIC-lezer herstarten en Bridge opnieuw verbinden

2.3 LED-display

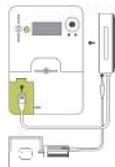
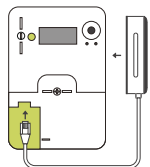
Product	Signaal	Betekenis
P1-lezer	Snel knipperend	1. Tijdens het opstartproces en klaar om te koppelen met de Bridge 2. Geen signaal ontvangen van de Linky-meter of verkeerd signaal ontvangen
	Langzaam knipperend	Correct signaal ontvangen
	Geen licht	Hardwarestoring of geen stroom
Brug	Groen snel knipperend	1. Tijdens het opstartproces 2. Tijdens het netwerk-koppelingsproces
	Groen constant licht	Netwerkkoppeling geslaagd, apparaat werkt normaal
	Rood snel knipperend	Apparaatstoring, zoals onderbreking van de verbinding met router / P1-lezer / functionele storing
	Geen licht	Hardwarestoring of geen stroom

3. Installatie

1. Sluit de RJ12-kabel aan op de P1-poort van je slimme meter.

Opmerking:

- (1) Als de P1-poort voldoende stroom levert, gaat de P1-lezer automatisch aan en zal het indicatielampje snel knipperen.
- (2) Voor oudere slimme meters (DSMR 4.0 of eerder) in Nederland: De P1-poort levert niet voldoende stroom. In dit geval moet je de P1-lezer aansluiten op een USB-C-stroombron (kabel en adapter niet inbegrepen).



(1) Verbind met de P1-poort van de slimme meter

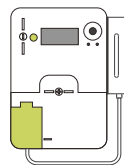
(2) Externe voeding vereist voor oudere meters

2. Bevestig de lezer

- (1) Verwijder de 3M-zelfklevende achterkant van de P1-lezer.
- (2) Bevestig de lezer stevig aan de zijkant of bovenkant van de meter met behulp van de kleeflaag.

3. Bridge inschakelen

- (1) Steek de Bridge in een stopcontact.
 - (2) Het LED-lampje zal snel knipperen, wat bevestigt dat het apparaat in koppelmodus staat.
- Opmerking: Voor optimale prestaties, plaats de Bridge tussen de P1-lezer en je draadloze router, zodat er een sterk signaal en betrouwbare gegevensoverdracht is.



4. Zendure App-installatie

1. Om de Zendure-app te downloaden, scan de QR-code of zoek naar "Zendure" in de Apple Play Store® of Google Play Store.
2. Open de Zendure-app. Log in of maak een account aan.
3. Volg de instructies in de app om je apparaat toe te voegen.
4. Werk de firmware bij naar de nieuwste versie in de instellingen voordat je het apparaat gebruikt.



5. Technische Specificaties

Parameter	Smart Meter P1	
	P1-lezer	Bridge
Apparaatnaam	P1-lezer	Bridge
Ingangsspanning	Ingangsspanning (P1-poort/USB-C): 5V DC	AC 100-240V, 50/60Hz
Nominaal vermogen	Max. 1W	Max. 3W
LoRa	Frequentie: 803MHz-930MHz Maximale zendkracht: 20.0 dBm	/
Bluetooth	/	Protocol: Bluetooth 5.0 Frequentie: 2402-2480MHz Maximale zendkracht: 20.0 dBm
Wi-Fi	/	Protocol: 802.11b/g/n Frequentie: 2412-2472MHz Maximale zendkracht: 20.0 dBm
Bedrijfstemperatuur		-20°C tot 50°C
Productafmetingen	37*98.47*26mm	42.92*42.92*71.49mm